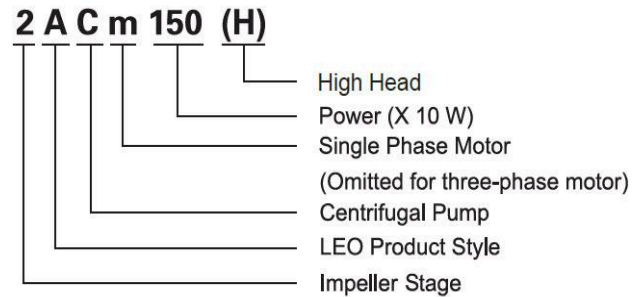


# Bomba centrífuga multiestágio de duas fases **2ACm**



## Identification Codes



### Aplicação

- Pode ser usado para transferir água limpa ou outros líquidos semelhante à água nas propriedades físicas e químicas.
- É adequado para abastecimento de água urbano e indústria, pressurização de edifícios altos e combate a incêndio, irrigação de jardim, transferência de água de longa distância, ventilação de aquecimento e controle de ar, circulação e pressurização de água fria e quente, bem como equipamentos de apoio etc.

### Bomba

- Corpo da bomba em ferro fundido e apoio sob tratamento especial anti-ferrugem.
- Eixo AISI 304.
- Temperatura máx. do líquido: + 40 °C.
- Sucção máx.: + 8m.

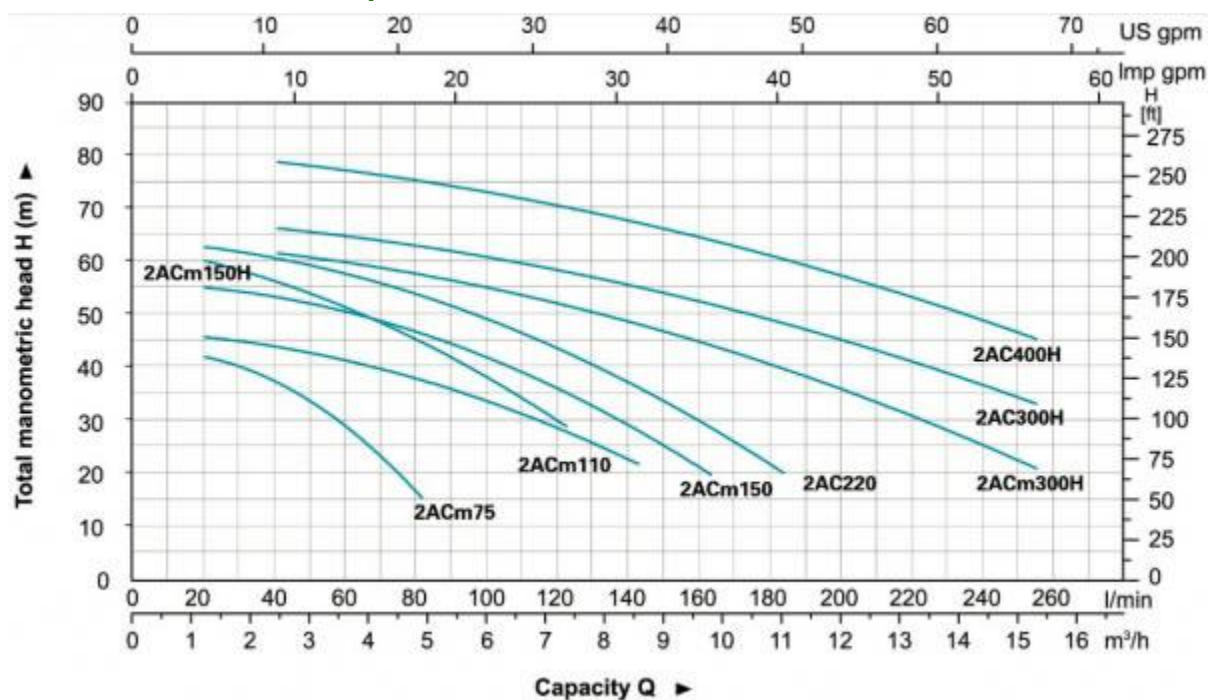
### Motor

- C&L rolamento.
- Motor com bobina de cobre.
- Construído com protetor térmico para motor monofásico.
- Classe de isolamento: F.
- Classe de proteção: IPX4.
- Temperatura máx. do ambiente: + 40 °C.

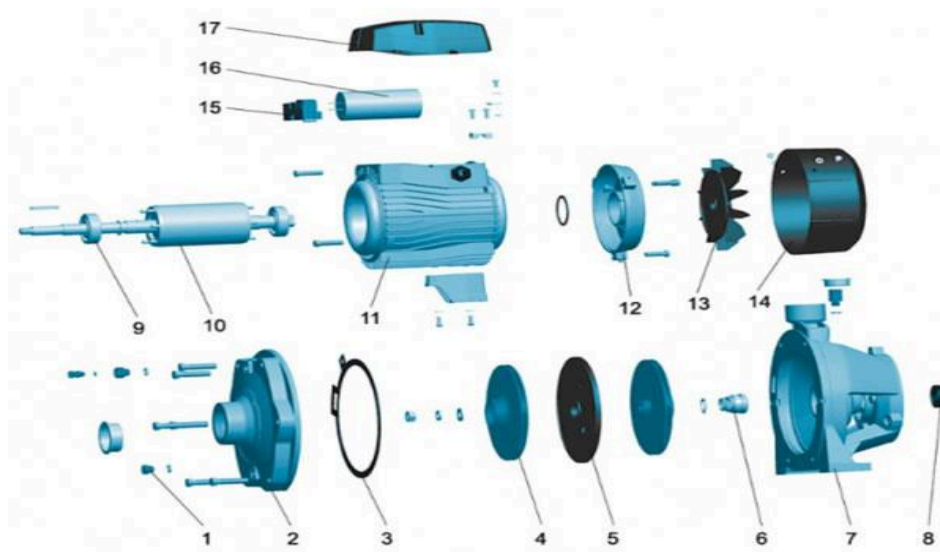
## Dados técnicos

MODELO	POTÊNCIA	Q(m <sup>3</sup> /h)	0	1.2	1.8	2.4	3	3.6	4.2	4.8	5.4	6	6.6	7.2	8.4	9.6	10.8	12	15		
Monofásico	Trifásico	KW	HP	Q(l/min)	0	20	30	40	50	60	70	80	90	100	110	120	140	160	180	220	250
2ACm75	2AC75	0.75	1	H(m)	45	42.5	40	37	33.5	28.5	23	15	-	-	-	-	-	-	-	-	-
2ACm110	2AC110	1.1	1.5		47	46	45	44	43	41.5	40	38	35.5	33	30.5	28	22	-	-	-	-
2ACm150	2AC150	1.5	2		57.5	55.5	54.5	53.5	52	50.5	49	47	44.5	41.5	38.5	35	28	20	-	-	-
2ACm150H	2AC150H	1.5	2		63.5	60.5	58.5	56.5	54	51.5	48.5	45	41	37.5	33.5	29	-	-	-	-	-
-	2AC220	2.2	3		65	63	62	61	59.5	58	56	54	51.5	49	46	43	36	28.5	20.5	-	-
2ACm300H	-	3	4		65	-	-	62	61	60	59	58	56.5	55	53.5	52.5	48.5	44.5	40	35	21
-	2AC300H	3	4		70	-	-	67	66	65	64	63	62	61	59.5	59	55.5	52	49	45	33
-	2AC400H	4	5.5		82	-	-	79.5	78.5	77.5	76.5	75.5	74.5	73.5	72	71	67.5	64.5	61	57	45.5

## Curva de desempenho hidráulico



## Tabela de materiais



Nº	Peça	Material
1	Drenagem	HPb59-1
2	Bomba	HT 200
3	Vedação	NBR
4	Impulsor	AISI 304/ Bronze HT200
5	Tampa do suporte	AISI 304
6	Estanqueidade mecânica	Carbono/cerâmica
7	Suporte	HT 200
8	Vedação de óleo	
9	Rolamento	
10	Rotor	
11	Estator	
12	Tampa traseira	ZL 102
13	Ventoinha	PP
14	Tampa da ventoinha	PP
15	Placa de terminais	PC
16	Capacitor	
17	Caixa de terminais	ABS
18	Tampa da ventoinha	PP